

# ZOOM<sup>®</sup>

MAGNUM 1000

**5 in 1**

- GB **SUPER CLAMPING AND MACHINE BENCH SYSTEM**
- S **KRAFTFULL ARBETS/MASKINBÄNKS-SYSTEM**
- FIN **SUPER PÖYTÄKIINNITYS JA KONEENKÄYTTÖJÄRJESTELMÄ**

- D **SUPER SPANN- / MASCHINENTISCH SYSTEM**
- E **SUPER SISTEMA DE SUJECCIÓN Y MESA DE MECANIZAD**
- F **UN SUPER SYSTÈME DE SERRAGE ET D'ÉTABLI POUR MACHINES**



Patents pend.

**TOP  
QUALITY**

- GB **SUPER SOLID CONSTRUCTION**
- S **KRAFTIG OCH STABIL KONSTRUKTION**
- FIN **ERITTÄIN TUKEVA RAKENNE**
- D **SUPER SOLIDE KONSTRUKTION**
- F **CONCEPTION SUPER ROBUSTE**
- E **CONSTRUCCIÓN SUPERSÓLIDA**

# 5 in 1



1 min.



**1**



**2**



**3**



**4**



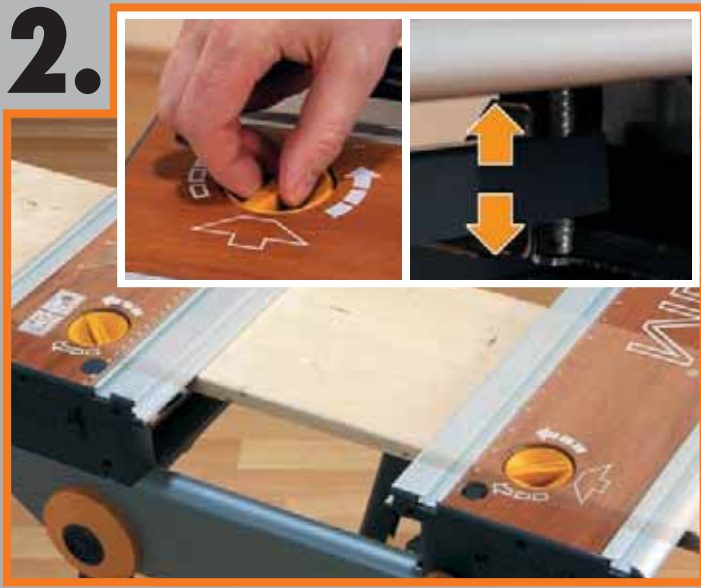
**5**



# 9

## GB PRACTICAL FUNCTIONS S PRAKTISKA FUNKTIONER

### 2.



- GB UNDERCLAMPING FUNCTION
- S SPÄNNING UNDERIFRÅN
- FIN ALAKIINNITYSJÄRJESTELMÄ
- D UNTERSPIANN-FUNKTION
- F FONCTION DE SERRAGE
- E FUNCIÓN DE SUJECIÓN INFERIOR

### 3.



- GB CIRCULAR SAWING
- S KAPNING MED CIRKELSÅG
- FIN PYÖRÖSAHAUS
- D KREISSÄGEN
- F SCIAGE À LA SCIE CIRCULAIRE
- E SERRADO CIRCULAR

### 1.

- GB RAPID EXTENSION
- S SNABB BORDSBREDDNING
- FIN SUPER PIDENNYSSOSA

- D SUPER SCHNELLVERLÄNGERUNG
- F EXTENSION RAPIDE
- E EXTENSIÓN RÁPIDA



## 1 min.

4.



- (GB) **COMPOUND SAWING**
- (S) **STICKSÅGNING**
- (FIN) **PISTOSAHAUS**
- (D) **STICHSÄGEN**
- (F) **SCIAGE À LA SCIE SAUTEUSE**
- (E) **SERRADO DE CALAR**

5.



- (GB) **ROUTING**
- (S) **FRÄSNING**
- (FIN) **JYRSINTÄ**
- (D) **OBERFRÄSEN**
- (F) **FRAISAGE**
- (E) **CAJEADO**

1090 mm



# 9

(F) **FONCTIONS PRATIQUES**

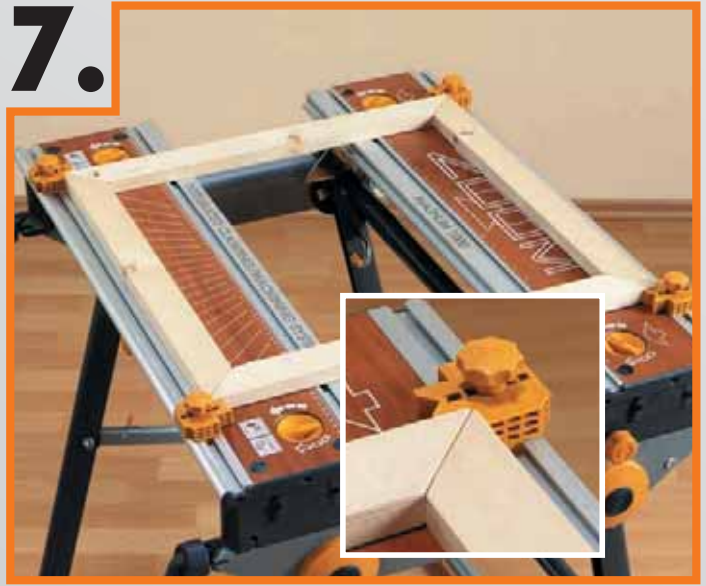
(E) **PRÁCTICAS FUNCIONES**

## 6.



- (GB) «**HELPING HANDS**»
- (S) «**EN HJÄLPANDE HAND**»
- (FIN) «**TUKIKANNATTIMET**»
- (D) «**HELFENDE HÄNDE**»
- (F) «**DEUX MAINS SUPPLÉMENTAIRES**»
- (E) «**MANOS LIBRES**»

## 7.



- (GB) **FRAME CLAMPING**
- (S) **RAMARBETEN**
- (FIN) **KARMIKIINNITYS**
- (D) **RAHMENSPANNEN**
- (F) **SERRAGE DE CADRE**
- (E) **SUJECIÓN DE MARCOS**

## 8.



- (GB) **LAYOUT CLAMPING**
- (S) **LAYOUTARBETEN**
- (FIN) **KULMAKIINNITYS**
- (D) **LAYOUTSPANNEN**
- (F) **SERRAGE DE GÉOMÉTRIES**
- (E) **SUJECIÓN DE TRAZADO**

## 9.



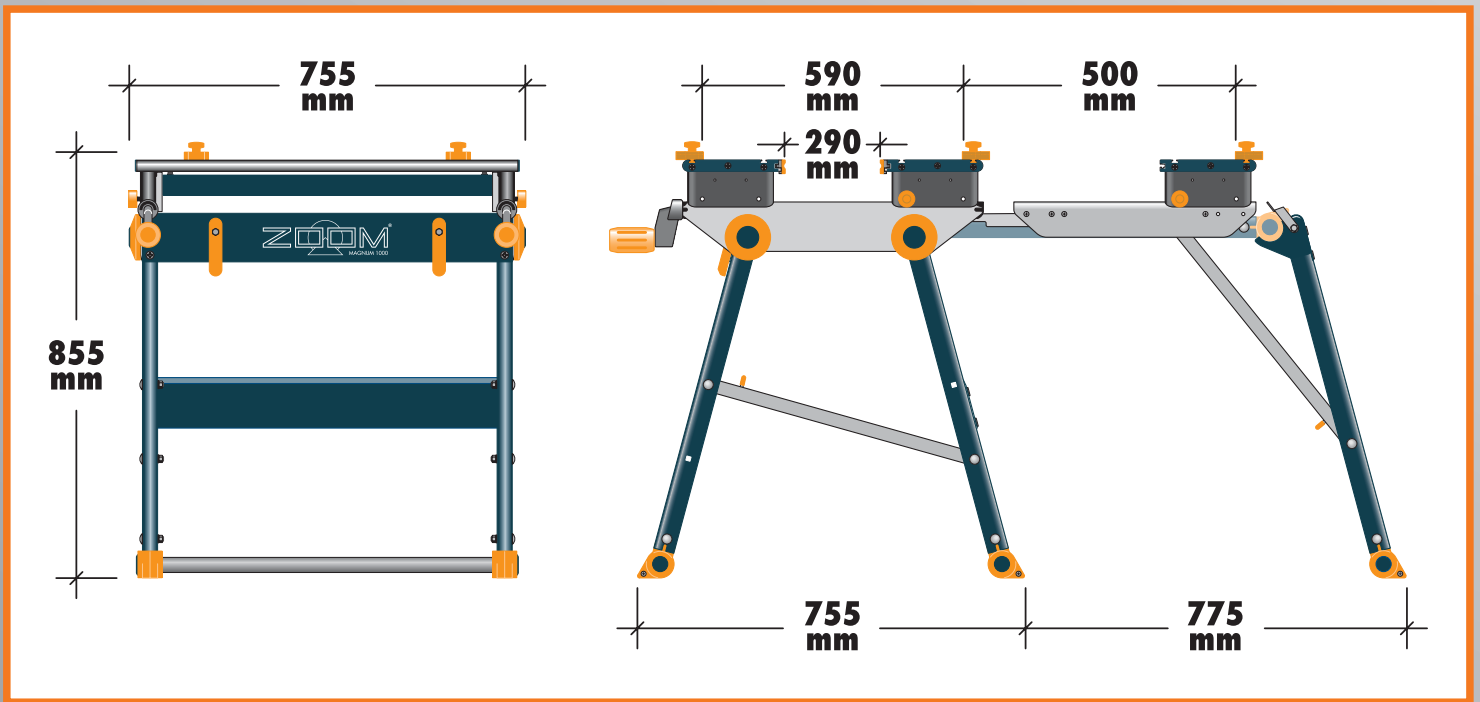
- (GB) **ERGONOMIC ANGULAR POSITION**
- (S) **ERGONOMISK VINKELPOSITION**
- (FIN) **ERGONOMINEN KULMA-ASENTO**
- (D) **ERGONOMISCHE WINKELPOSITIONEN**
- (F) **ANGLES DES PIEDS ERGONOMIQUES**
- (E) **POSICIONES ANGULARES ERGONÓMICAS**

# PACKAGE



# PRESENTATION...





- Ⓒ Maximum load capacity
- Ⓓ Maximal spännkraft
- Ⓔ Suurin kuorma
- Ⓕ Maximale Tragkraft
- Ⓖ Portance maximale
- Ⓗ Capacidad de carga máxima

- \* Technical alterations reserved. Status 24.05.2006
- \* Reservation för tekniska förändringar. Status 24.05.2006
- \* Oikeus teknisiin muutoksiin pidätetään – 24.05.2006
- \* Technische Änderungen vorbehalten. Stand 24.05.2006
- \* Sous réserve de modifications techniques. Mise à jour 24.05.2006
- \* Salvo modificaciones técnicas. Estado a 24.05.2006



Jo-He Oy  
Suomalaistentie 7  
FI-02270 ESPOO

www.johe.fi  
Phone: +358 9 86744950 · Fax: +358 9 86744952  
E-mail: myynti@johe.fi

# ZOOM<sup>®</sup>

COMPACT 900

**4 in 1**

- GB **SUPER CLAMPING AND MACHINE BENCH SYSTEM**
- S **KRAFTFULL ARBETS/MASKINBÄNKS-SYSTEM**
- FIN **HYVÄ LUKITUS JA KONEENKÄYTTÖJÄRJESTELMÄ**

- D **SUPER SPANN- / MASCHINENTISCH SYSTEM**
- F **UN SUPER SYSTÈME DE SERRAGE ET D'ÉTABLI POUR MACHINES**
- E **SUPER SISTEMA DE SUJECIÓN Y MESA DE MECANIZAD**



Patents pend.

**TOP QUALITY**

- GB **SUPER SOLID CONSTRUCTION**
- S **KRAFTIG OCH STABIL KONSTRUKTION**
- FIN **ERITTÄIN TUKEVA RAKENNE**
- D **SUPER SOLIDE KONSTRUKTION**
- F **CONCEPTION SUPER ROBUSTE**
- E **CONSTRUCCIÓN SUPERSÓLIDA**

# 1

# 4 secondes!

## (GB) SUPER RAPID CLAMPING

THE SIMPLEST • MOST PRECISE • FASTEST CLAMPING \*

## (S) SUPERSNABB FASTSPÄNNING

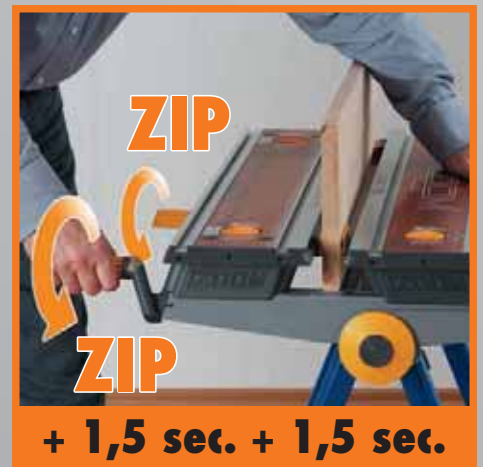
ENKLASTE • MEST EXAKTA • SNABBASTE FASTSPÄNNING\*

## (FIN) ERITTÄIN NOPEAT LUKITUKSET

YKSINKERTAISIN • TARKIN • NOPEIN LUKITUS\*



1 sec.



+ 1,5 sec. + 1,5 sec.

## (D) SUPERSCHNELLES SPANNEN

DAS EINFACHSTE • PRÄZISESTE • SCHNELLSTE SPANNEN\*

## (F) SERRAGE SUPER RAPIDE

LE SERRAGE • LE PLUS SIMPLE • LE PLUS PRÉCIS • LE PLUS RAPIDE\*

## (E) SUJECIÓN SUPER RÁPIDA

LA SUJECIÓN • MÁS FÁCIL • MÁS PRECISA • MÁS RÁPIDA\*

\* Technical alterations reserved. Status 24.05.2006  
\* Reservasjon for tekniska förändringar. Status 24.05.2006  
\* Oikeus teknisiin muutoksiin pidättäen - 24.05.2006  
\* Technische Änderungen vorbehalten. Stand 24.05.2006  
\* Sous réserve de modifications techniques. Mise à jour 24.05.2006  
\* Salvo modificaciones técnicas. Estado a 24.05.2006



# vario

**(GB) SUPER PRECISION MACHINE SYSTEM**

**NOT ONLY A CLAMPING BENCH. A MACHINE BENCH SYSTEM,  
T00 (cross cut up to 510 mm).**

**(S) MASKINBEARBETNING MED PRECISION**

**KAPNING MED CIRKELSÅG - STICKSÅGNING - FRÄSNING  
(max. 510 mm).**

**(FIN) ERITTÄIN TARKKA KONEENKÄYTTÖJÄRJESTELMÄ**

**EI VAIN LUKITUSTELINE, VAAN MYÖS KONEENKÄYTTÖMAHDOLLISUUS  
(leikkaus syvyys max. 510 mm).**



**(D) SUPER PRÄZISIONS-MASCHINEN-SYSTEM**

**NICHT NUR EIN SPANNTISCH. AUCH EIN MASCHINENTISCH SYSTEM  
(Kreuzschnitt bis zu 510mm).**

**(F) SYSTEM SUPER POUR MACHINES DE PRÉCISION**

**PAS SEULEMENT UN ÉTABLI DE SERRAGE. ÉGALEMENT UN SYSTÈME D'ÉTABLI  
POUR MACHINE (Coupe croisée jusqu'à 510 mm).**

**(E) SISTEMA DE MECANIZADO SUPER PRECISO**

**NO SÓLO UNA MESA DE FIJACIÓN. TAMBIÉN UN SISTEMA DE MESA DE MECANIZADO  
(Corte en cruz hasta 510 mm).**

# 3

## compact

**GB SUPER COMPACT**

FOLDS DOWN TO ABOUT HALF THE SIZE OF COMPARABLE CLAMPING BENCHES

**S SUPERKOMPAKT**

FÄLLS IHOP TILL 50% AV STORLEKEN MOT JÄMFÖRBARA ARBETSBÄNKAR

**FIN KOKOONTAITETTAVA**

KOKOONTAITETTUNA VIE VAIN NOIN PUOLET VASTAAVIEN TELINEIDEN TILASTA

**D SUPER „COMPACT“**

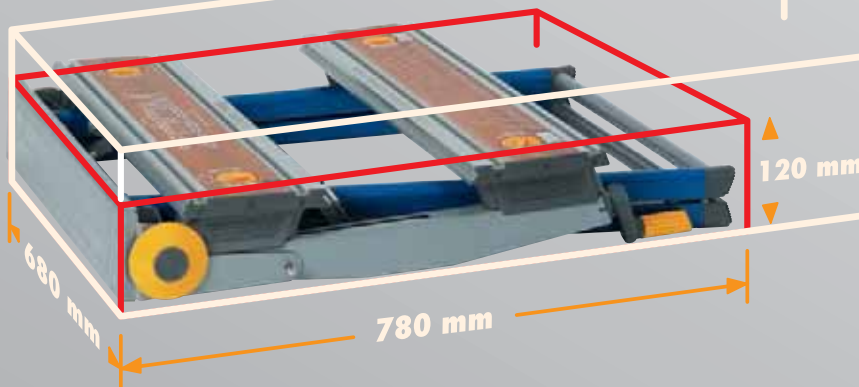
ZUSAMMENGEKLAFFT BIS ZU 50% KLEINER ALS VERGLEICHBARE SPANNTISCHE

**F SUPER COMPACT**

UNE FOIS REPLIÉ, 50 % MOINS ENCOMBRANT QUE LES ÉTABLIS DE SERRAGE COMPARABLES

**E SUPERCOMPACTA**

PLEGADA OCUPA HASTA UN 50 % MENOS QUE MESAS DE SUJECIÓN SIMILARES



# 50%

# 4

## präzise

**GB SUPER PRECISION CLAMPING**

RAPID SLIDE AND FIXED CLAMPING BLOCKS

**S FASTSPÄNNING MED SUPERPRECISION**

SNABBA OCH FIXERANDE FÄSTBLOCK

**FIN ERITTÄIN TARKAT KIINNITYKSET**

NOPEASTI SIIRRETTÄVÄT JA ASETELTAVAT KIINNITYSLEUAT

**D SUPER PRÄZISIONSSPANNEN**

SCHNELLES BEWEGEN UND FIXIEREN DER SPANNBLÖCKE

**F SERRAGE SUPER PRÉCIS**

DÉPLACEMENT ET FIXATION RAPIDES DES MÂCHOIRES DE SERRAGE

**E SUPER PRÄZISIONSSPANNEN**

MOVIMIENTO Y FIJACIÓN RÁPIDOS DE LOS BLOQUES DE SUJECIÓN



# Jo-He

Jo-He Oy  
Suomalaisentie 7  
FI-02270 ESPOO

www.johe.fi  
Phone: +358 9 86744950 · Fax: +358 9 86744952  
E-mail: myynti@johe.fi

# PACKAGE 1



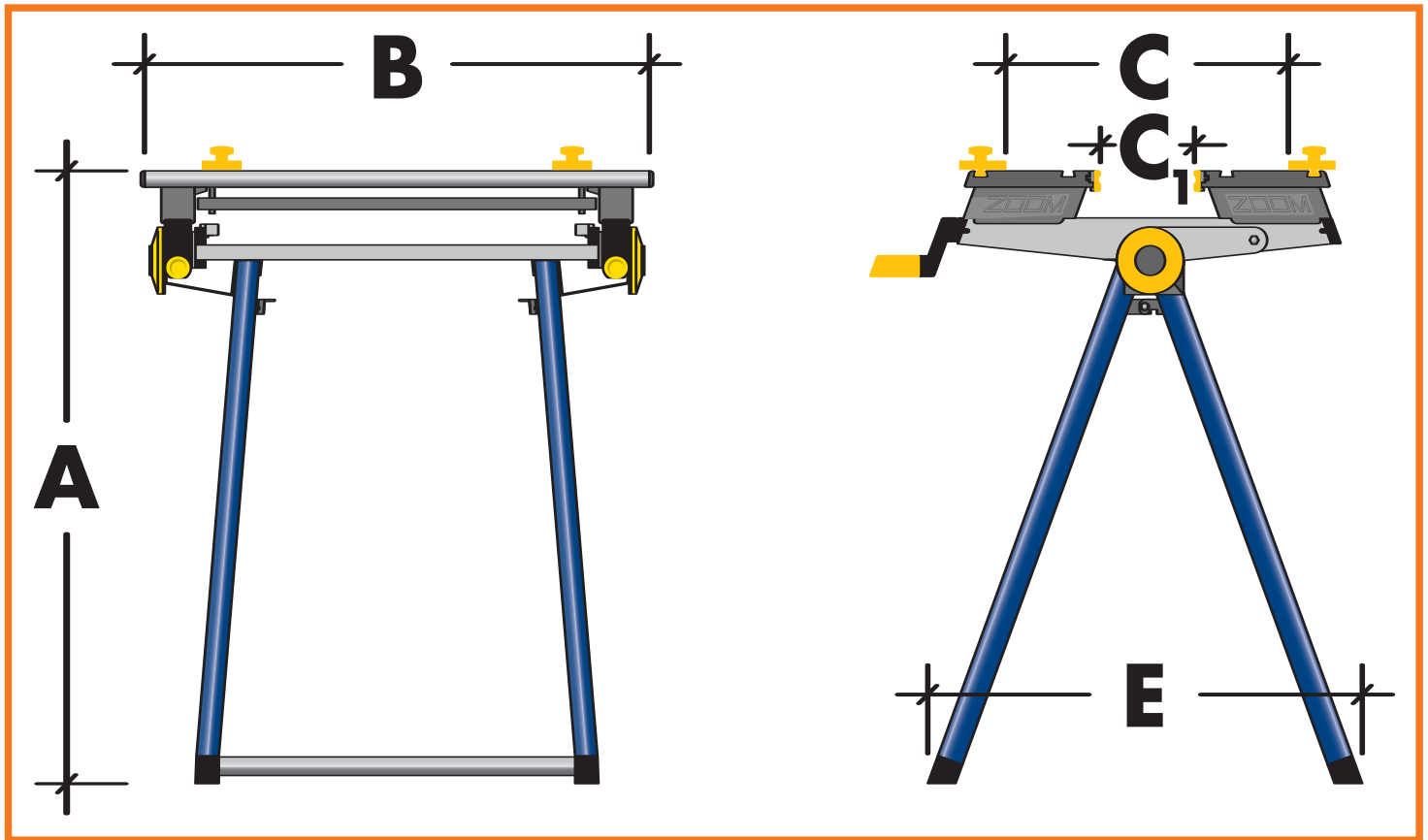
# DISPLAY...



# PRESENTATION...



# TECHNICAL INFORMATION:



**A** = height: 825 mm / 32,51 Inch

**B** = width: 680 mm / 26,79 Inch

**C** = maximum clamping size: 450 mm / 17,73 Inch

**C<sub>1</sub>** = maximum clamping size: 165 mm / 6,50 Inch

**E** = length: 600 mm / 23,64 Inch



maximum load capacity: **200 kg / 441 lbs.**



maximum load capacity  
on up-clamp-system: **15 kg / 33 lbs.**

# ZOOM<sup>®</sup>

FOCUS 650

**3 in 1**

GB **SUPER CLAMPING BENCH SYSTEM**

S **FASTSPÄNNING MED SUPERPRECISION**

FIN **SUPER PÖYTÄKIINNITYSJÄRJESTELMÄ**

D **SUPER SPANNTISCH SYSTEM**

F **SUPER SYSTÈME À TABLE DE SERRAGE**

E **SUPER SISTEMA DE MESA DE SUJECIÓN**



Patents pend.

GB **SUPER SOLID CONSTRUCTION**  
S **KRAFTIG OCH STABIL KONSTRUKTION**  
FIN **ERITTÄIN TUKEVA RAKENNE**  
D **SUPER SOLIDE KONSTRUKTION**  
F **CONCEPTION SUPER ROBUSTE**  
E **CONSTRUCCIÓN SUPERSÓLIDA**

**TOP  
QUALITY**

# 1

# 4 secondes!

## GB SUPER RAPID CLAMPING

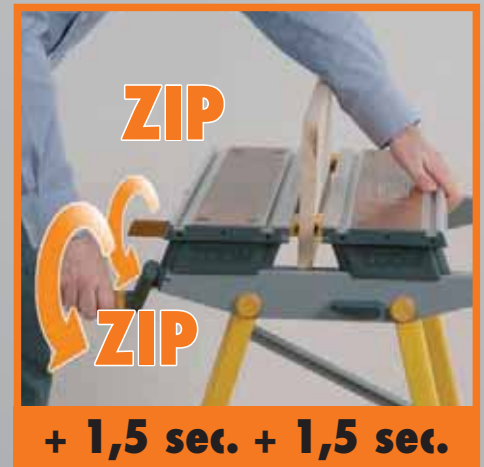
THE SIMPLEST • MOST PRECISE • FASTEST CLAMPING \*

## S SUPERSNABB FASTSPÄNNING

ENKLASTE • MEST EXAKTA • SNABBASTE FASTSPÄNNING\*

## FIN ERITTÄIN NOPEAT LUKITUKSET

YKSINKERTAISIN • TARKIN • NOPEIN LUKITUS\*



## D SUPERSCHNELLES SPANNEN

DAS EINFACHSTE • PRÄZISESTE • SCHNELLSTE SPANNEN\*

## F SERRAGE SUPER RAPIDE

LE SERRAGE • LE PLUS SIMPLE • LE PLUS PRÉCIS • LE PLUS RAPIDE\*

## E SUJECIÓN SUPER RÁPIDA

LA SUJECIÓN • MÁS FÁCIL • MÁS PRECISA • MÁS RÁPIDA\*

\* Technical alterations reserved. Status 24.05.2006  
\* Reservation för tekniska förändringar. Status 24.05.2006  
\* Oikeus teknisiin muutoksiin pidätetään – 24.05.2006  
\* Technische Änderungen vorbehalten. Stand 24.05.2006  
\* Sous réserve de modifications techniques. Mise à jour 24.05.2006  
\* Salvo modificaciones técnicas. Estado a 24.05.2006

# 2

# 2 secondes! + automatic

**(GB) SUPER RAPID Folding and Unfolding**

**WITH AUTOMATIC LOCKING SYSTEM PLACED – UNFOLDED and LOCKED – in only 2 secondes**

**(S) SUPERSNABB upp- och nedpackning**

**MED AUTOMATISK LÅSSYSTEM – UPPFÄLLD och LÅST – på 2 sekunder**

**(FIN) ERITTÄIN NOPEASTI KOKOONTAITTUVA JA AVATTAVA**

**AUTOMAATTISEN LUKITUSJÄRJESTELMÄN ANSIOSTA – KOKOONTAITTO ja LUKITUS – vain 2 sekunttia**



**automatic**



**(D) SUPER SCHNELLES auf- und zusammenklappen**

**MIT AUTOMATISCHEM VERRIEGELUNGSSYSTEM AUFGESTELLT – AUFGEKLAPPT und VERRIEGELT – in nur 2 Sekunden**

**(F) Ouvrir et replier SUPER RAPIDE**

**AVEC SYSTÈME DE VERROUILLAGE AUTOMATIQUE PLACÉ – OUVERT et VERROUILLÉ – seulement 2 secondes**

**(E) Plegado y levado SUPER RAPIDO**

**CON SISTEMA PARA BLOQUEAR AUTOMÁTICA COLOCADA – LEVANTADA y BLOQUEADA – sólo 2 segundos**



# präzise

**GB SUPER PRECISION CLAMPING**

**RAPID SLIDE AND FIXED CLAMPING BLOCKS**

**S FASTSPÄNNING MED SUPERPRECISION**

**SNABBA OCH FIXERANDE FÄSTBLOCK**

**FIN ERITTÄIN TARKAT KIINNITYKSET**

**NOPEASTI SIIRRETTÄVÄT JA ASETELTAVAT KIINNITYSLEUAT**



**D SUPER PRÄZISIONSSPANNEN**

**SCHNELLES BEWEGEN UND FIXIEREN DER SPANNBLÖCKE**

**F SERRAGE SUPER PRÉCIS**

**DÉPLACEMENT ET FIXATION RAPIDES DES MÂCHOIRES DE SERRAGE**

**E SUPER PRÄZISIONSSPANNEN**

**MOVIMIENTO Y FIJACIÓN RÁPIDOS DE LOS BLOQUES DE SUJECIÓN**



Jo-He Oy  
Suomalaistentie 7  
FI-02270 ESPOO

www.johe.fi  
Phone: +358 9 86744950 · Fax: +358 9 86744952  
E-mail: myynti@johe.fi

# FUNCTIONS...



# PACKAGE & DISPLAY...



# DISPLAY...



**ZOOM**  
FOCUS 650

- ① SUPER CLAMPING SYSTEM
- ② SUPER SYSTEME DE SERRAGE
- ③ SUPER SPANNTISCH SYSTEM

3 in 1



Patents pend.



- ① ULTRA RAPID CLAMPING
- ① SERRAGE SUPER RAPIDE
- ① ULTRA SCHNELLES SPANNEN



**1**

**1second!**

- ② PRECISION CLAMPING
- ② SERRAGE PRÉCIS
- ② PRÄZISIONSVERFÄHREN



**2**

**perfect**

- ③ ULTRA RAPID FOLDING
- ③ ULTRA COMPACT FOLDING
- ③ ULTRA SCHNELLES KLAPPEN



**3**

**2secondes!**

- ④ AUTOMATIC LOCKING SYSTEM
- ④ AUTOMATISCHES VERGESSELUNG



**+**

**automatic**



**ZOOM**  
FOCUS 650

- ① SUPER CLAMPING SYSTEM
- ② SUPER SYSTEME DE SERRAGE
- ③ SUPER SPANNTISCH SYSTEM

3




- ① ULTRA RAPID CLAMPING
- ① SERRAGE SUPER RAPIDE
- ① ULTRA SCHNELLES SPANNEN



**1**

**1second!**

- ② ULTRA RAPID FOLDING
- ② ULTRA COMPACT FOLDING
- ② ULTRA SCHNELLES KLAPPEN



**2**

**2 secondes!**

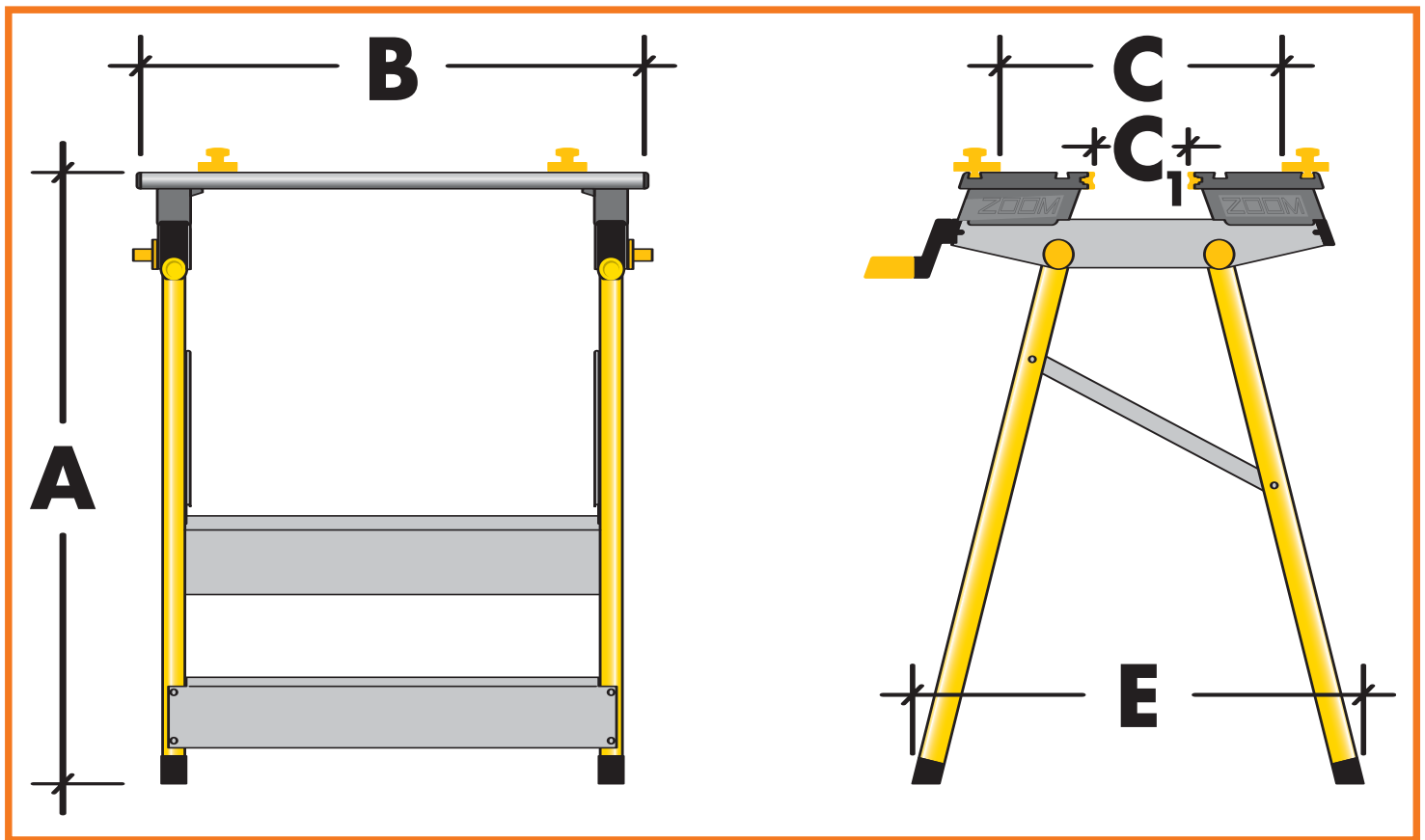


**3**

# ZOOM®



# TECHNICAL INFORMATION:



**A** = height: 800 mm / 28,65 Inch

**B** = width: 650 mm / 23,28 Inch

**C** = maximum clamping size: 410 mm / 14,68 Inch

**C<sub>1</sub>** = maximum clamping size: 150 mm / 5,73 Inch

**E** = length: 660 mm / 23,64 Inch



maximum load capacity: **200 kg / 441 lbs.**