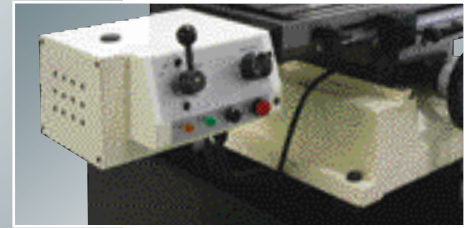




Kuvassa lisävarusteilla:
umpinainen jalusta
(Tuote nro.50000056) ja
x-akselisyyttö
(Tuote nro.50000055)



Lisävaruste: X-akselisyyttö,
0-1000 mm/min, syötön rajakytkimillä
(Tuote nro. 50000055)



Digitaalinen näyttö karan
kierroksille ja karan liikkeelle

JMD-3 – JYRSIN- / PORAUSLAITE

- ◆ Valurautainen rakenne tärinättömälle toiminnalle
- ◆ Tehokos 1.35 hv:n hiiliharjaton DC-moottori
- ◆ Portaaton nopeusalue 100-1750 rpm
- ◆ Digitaalinen näyttö karan nopeudelle ja liikkeelle
- ◆ Vasikätkäinen karan pyörimissuunta ja kierteistystoiminto vakiona
- ◆ Isot karan laakerit mahdollistavat vakaan ja tasapainoisen työstön
- ◆ Kallistuva pää vino- ja vaakatyöstöön
- ◆ Laaja, tarkkuushiottu ristisyöttöpöytä säädettävillä lohenpyrstöurilla
- ◆ Eteen sijoitettu käsipyörä käytännölliseen työstöpään ylös- ja alassäätöön

Perusvarusteet

- ◆ Portaaton nopeuden säätö digitaalisella näytöllä
- ◆ Tarkkuussäädettävä karan alas syöttö digitaalinäytöllä
- ◆ 1-13 mm pikaistukka MT-3 kartiolla
- ◆ Istukan kiinnitys M12
- ◆ Poraus- ja jyrsinsuoja

Tuotenumero 230V	50000050M
Malli	JMD-3
Poraus / kierteityskapasiteetti (ST 37)	Ø 20 mm / M10
Leikkauspään leikkauskapasiteetti	Ø 50 mm
Varsijyrsimen leikkauskapasiteetti	Ø 20 mm
Kita	230 mm
Max. karan ja pöydän väli	410 mm
Karakartio	MT-3 / M12
Karan nopeudet: portaaton	100–1750 rpm
Karan iskupituus	70 mm
Pään kallistus	90°l / 45°r
Max. pöydän liike (x-akseli)	350 mm
Max. pöydän liike (y-akseli)	150 mm
Pöydän koko	160 x 510 mm
Pöydän T-urien lukumäärä	3 / 12 mm
Moottorin antoteho	1.35 hv / S _i 100%
Moottorin ottoteho	1.8 hv / S _e 40%
Mitat (PxLxK)	700 x 560 x 850 mm
Paino	165 kg

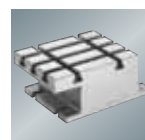
Lisävarusteet



- ◆ 50000058
Pikapuristin
kääntyvällä alustalla
80 x 100 mm



- ◆ 50000055
X-akselisyyttö



- ◆ 50000057
Korotuspöytä vaakajyrsintään

Lisää lisävarusteita sivuilla 28-29